

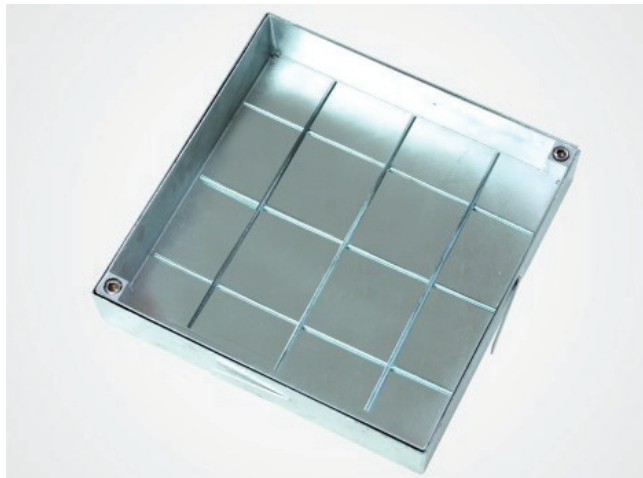
Gulvlem type ECO

- varmgalvaniseret stål



Gulvlemmen System ECO er lavet af 2 mm varmgalvaniseret stål.

- ◆ Lemmen kan leveres i karmhøjder på enten 50 mm eller 120 mm
- ◆ Rammen indstøbes i terræn. Lemmen udfyldes og evt. støbegitter i bunden.
- ◆ Låget løftes i hjørnepunkterne ved hjælp af de medfølgende løftenøgler.
- ◆ (Easylifter kan tilkøbes som ekstra).
- ◆ Kan udfyldes med gips, fliser, beton, Syntetisk harpiks, granit, terrazzoplader, træ og hårde gulvbelægninger.
- ◆ Andre materialer er også mulige.



Belastning

Op til 400 kN vægtbelastning i henhold til EN 124 (klasse D400)(se skema)

Materiale:

Ramme og lem af 2 mm varmgalvaniseret stål

Anvendelsesområder:

Til gulvskakte indendørs eller udendørs.

Åbning:

Hvert brønddæksel leveres med løftenøgler og monteringsvejledning.

Montering:

Monteringen skal udføres professionelt jf vores montagevejledning finde sted.

Specialmål:

Specialmål eller flerdelte versioner kan leveres på forespørgsel

Vare nr.	Ydre ramm: (mm)	Gennemgangsmål (mm)	Vægt (kg)	Vægtbelastning
Højde: 50 mm				
LLECO-400400V50	400x400	320x320	7	A15
LLECO-500500V50	500x500	420x420	11	A15
LLECO-600600V50	600x600	520x520	14	A15
LLECO-700700V50	700x700	620x620	18	A15
LLECO-800800V50	800x800	720x720	25	A15
LLECO-900900V50	900x900	820x820	30	A15
LLECO-10001000V50	1000x1000	920x920	31	A15
Højde: 120 mm				
LLECO-400400V120	400x400	320x320	10	D400
LLECO-500500V120	500x500	420x420	15	D400
LLECO-600600V120	600x600	520x520	21	D400
LLECO-700700V120	700x700	620x620	26	C250
LLECO-800800V120	800x800	720x720	30	C250
LLECO-900900V120	900x900	820x820	39	C250
LLECO-10001000V120	1000x1000	920x920	45	C250

